

UCHWAŁA NR XXIV/140/20
RADY MIEJSKIEJ JABŁONOWA POMORSKIEGO

z dnia 17 września 2020 r.

w sprawie zaliczenia drogi do kategorii dróg gminnych

Na podstawie art. 18 ust. 2 pkt 15 ustawy z dnia 8 marca 1990 r. o samorządzie gminnym (Dz.U. z 2020 r. poz. 713) oraz art. 7 ust. 1 i 2 ustawy z dnia 21 marca 1985 r. o drogach publicznych (Dz. U. z 2020 r., poz. 470, poz. 1087) po uzyskaniu opinii Zarządu Powiatu w Brodnicy, uchwała się co następuje:

§ 1. 1. Zalicza się do kategorii dróg gminnych drogę oznaczoną działkami o nr ewidencyjnym 55/1 i 65, obręb 0014 Piecewo, stanowiącą uzupełnienie sieci dróg służących miejscowym potrzebom.

2. Przebieg drogi, określonej w ust. 1 przedstawiono na mapie stanowiącej załącznik graficzny do niniejszej uchwały.

§ 2. Wykonanie uchwały powierza się Burmistrzowi Miasta i Gminy Jabłonowo Pomorskie.

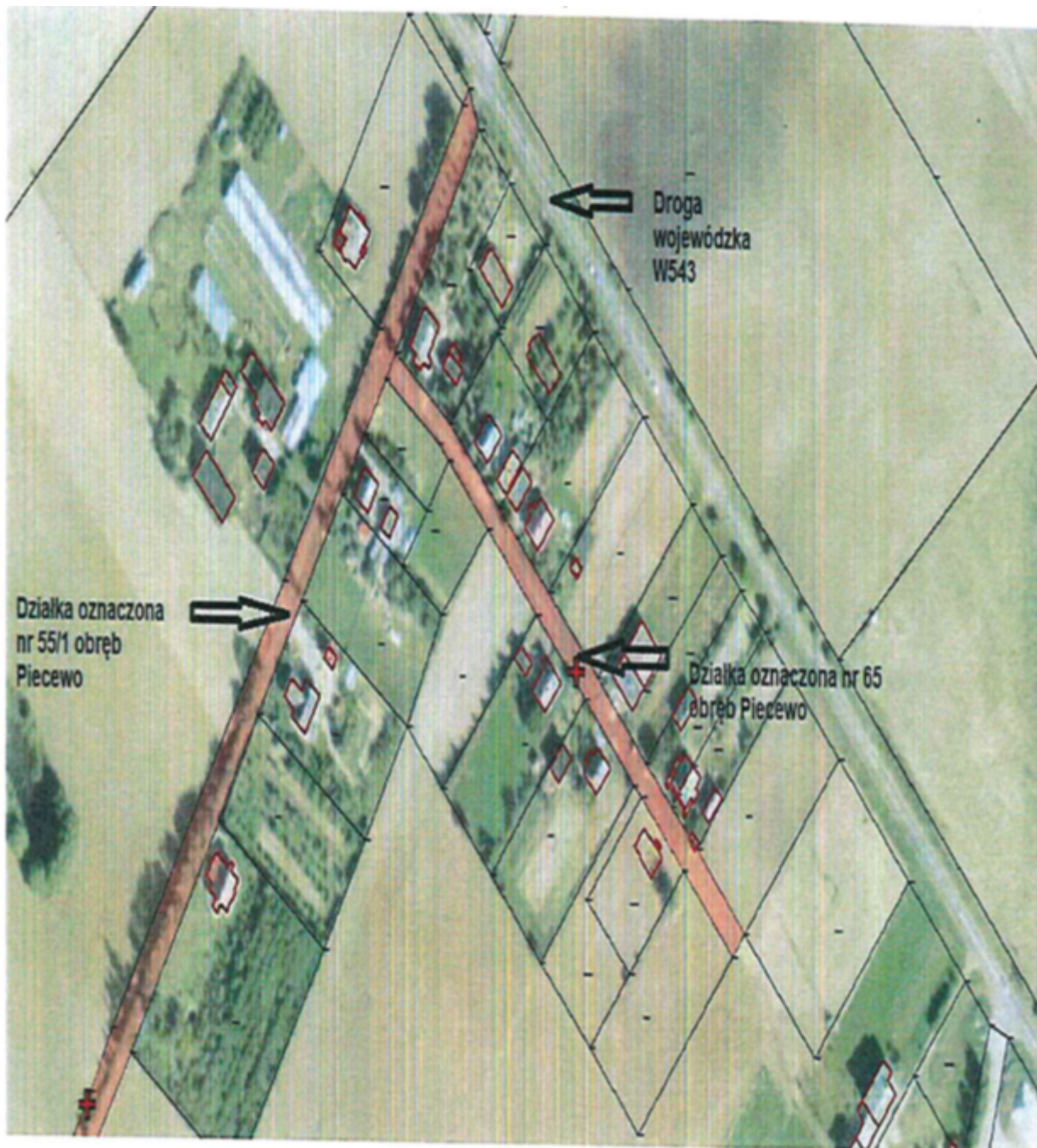
§ 3. Uchwała wchodzi w życie po upływie 14 dni od dnia ogłoszenia w Dzienniku Urzędowym Województwa Kujawsko- Pomorskiego.

Przewodniczący Rady
Miejskiej

Zbigniew Mikulicz

Załącznik do uchwały Nr XXIV/140/20
Rady Miejskiej Jabłonowa Pomorskiego
z dnia 17 września 2020 r.

Mapa lokalizacji drogi



UZASADNIENIE

Na podstawie art. 7 ust. 1 z dnia 21 marca 1985 r. o drogach publicznych (Dz.U. z 2020 r. poz. 470, poz. 1087) do dróg gminnych zalicza się drogi o znaczeniu lokalnym nie zaliczone do innych kategorii, stanowiące uzupełniającą sieć dróg służących miejscowym potrzebom.

Działki nr 55/1 i 65, obręb 0014 Piecewo oznaczone w załączniku nr 1, stanowią drogę spełniającą wymogi określone w wyszczególnionym na wstępie przepisie prawa tj:

- ma znaczenie lokalne,
- stanowi uzupełnienie sieci dróg służących miejscowym potrzebom,
- nie jest zaliczana do innych kategorii dróg publicznych.

Ponadto, przedmiotowa droga stanowi własność Miasta i Gminy Jabłonowo Pomorskie. Zaliczenie drogi do kategorii gminnej jest niezbędne ze względu na fakt, iż w roku bieżącym przedmiotowa droga została zmodernizowana w ramach Programu Rozwoju Obszarów Wiejskich na lata 2014- 2020. Jednym z kryteriów naboru w wyżej wymienionym programie było zaliczenie przedmiotowej drogi do kategorii drogi publicznej-gminnej.

W związku z art. 7 ust. 2 z dnia 21 marca 1985 r. o drogach publicznych (Dz. U. z 2020 r., poz. 470, poz. 1087)) Burmistrz Miasta i Gminy Jabłonowo Pomorskie wystąpił do Zarządu Powiatu Brodnicy z wnioskiem o wyrażenie opinii w sprawie zaliczenia drogi wewnętrznej do kategorii drogi gminnej. Zarząd Powiatu w Brodnicy uchwałą nr 153/73/2020 z dnia 11 sierpnia 2020 r. wyraził pozytywną opinię.