

UCHWAŁA NR XXVIII/167/20
RADY MIEJSKIEJ JABŁONOWA POMORSKIEGO

z dnia 17 grudnia 2020 r.

w sprawie wyznaczenia obszaru i granic aglomeracji Jabłonowa Pomorskiego

Na podstawie art.18 ust. 2 pkt 15, art. 40 ust 1 oraz art. 41 ust 1 ustawy z dnia 8 marca 1990 r. o samorządzie gminnym (Dz. U. z 2020 r., poz. 713, poz. 1378), art. 87 ust. 1 i 4 , art. 565 ust. 2 ustawy z dnia 20 lipca 2017 r. Prawo Wodne (Dz. U. z 2020 r., poz. 310, poz. 284, poz. 695, poz. 875, poz. 782, poz. 1378), Rada Miejska Jabłonowa Pomorskiego uchwala, co następuje:

§ 1. Wyznacza się aglomerację Jabłonowo Pomorskie o równoważnej liczbie mieszkańców (RLM) wynoszącej 9022, obejmującej w gminie miejscowości Jabłonowo Pomorskie, Jabłonowo – Zamek, Szczepanki, Piecewo, Jaguszewice, Kamień, Konojady, Mieszewy, z oczyszczalnią ścieków w Jabłonowo Pomorskie.

§ 2. Opis aglomeracji stanowi załącznik nr 1 do niniejszej uchwały.

§ 3. Obszar i granice aglomeracji wyznaczono na mapie w skali 10 000, stanowiącej załącznik nr 2 do niniejszej uchwały.

§ 4. Wykonanie uchwały powierza się Burmistrzowi Miasta i Gminy Jabłonowo Pomorskie.

§ 5. Uchwała wchodzi w życie po upływie 14 dni od dnia ogłoszenia w Dzienniku Urzędowym Województwa Kujawsko - Pomorskiego.

Przewodniczący Rady
Miejskiej

Zbigniew Mikulicz

CZĘŚĆ OPISOWA

- a) **długość i rodzaj sieci kanalizacyjnej lub planowana do budowy sieć kanalizacyjna, liczba stałych mieszkańców aglomeracji, liczba osób czasowo przebywających w aglomeracji oraz przemysł obsługiwany przez sieć kanalizacyjną lub planowaną do budowy sieć kanalizacyjną oraz oczyszczalnię ścieków, a także wskaźnik koncentracji;**

Stali mieszkańcy aglomeracji [RLM]	Osoby czasowo przebywające w aglomeracji [RLM]	Przemysł w aglomeracji [RLM]	Liczba mieszkańców korzystająca z indywidualnych systemów oczyszczania ścieków komunalnych	RLM aglomeracji	
5951	100	2811	160	9022	
Liczba mieszkańców korzystających z istniejącej sieci kanalizacyjnej wynosi 5951, liczba osób czasowo przebywających korzystających z sieci kanalizacyjnej wynosi 100. Równoważna Liczba Mieszkańców wynikająca z dobowego ładunku ścieków istniejących wyniesie 2811. Na terenie aglomeracji zlokalizowanych jest 56 zbiorników bezodpływowych, skąd ścieki wozami asenizacyjnymi trafiają na oczyszczalnię. Liczba mieszkańców korzystających z indywidualnych systemów oczyszczania ścieków wynosi 160. Planowana łączna Równoważna Liczba Mieszkańców w aglomeracji wyniesie 9022 RLM.					
Kanalizacja istniejąca	Długość [km]				
sanitarna grawitacyjna	21,9				
sanitarna tłoczna	21,1				
ogólnospławna grawitacyjna	-				
ogólnospławna tłoczna	-				
SUMA	43				
Na terenie miasta i gminy Jabłonowo Pomorskie łączna długość kanalizacji wynosi 43 km, w tym 21,9 km kanalizacji sanitarnej grawitacyjnej i 21,1 km kanalizacji sanitarnej tłocznej. Granica aglomeracji obejmuje obszar objęty i przewidziany do objęcia zasięgiem systemu kanalizacji zbiorczej oraz przebiega wzdłuż zewnętrznych granic działek ewidencyjnych stanowiących najbardziej zewnętrzne części aglomeracji.					
Kanalizacja planowana	Długość [km]	Stali mieszkańcy aglomeracji [RLM]	Osoby czasowo przebywające w aglomeracji i [RLM]	Wskaźnik koncentracji [osoby/km nowej sieci]	
				poza obszarami, o których mowa w § 3 ust. 5 ww. rozporządzenia	na obszarach, o których mowa w § 3 ust. 5 ww. rozporządzenia
sanitarna grawitacyjna	21,9	5951	100	Na terenie aglomeracji nie planuje się budowy sieci kanalizacyjnej	Na terenie aglomeracji nie planuje się budowy sieci kanalizacyjnej
sanitarna tłoczna	21,1				
ogólnospławna grawitacyjna	-				
ogólnospławna tłoczna	-				
SUMA	43,0				

- b) **istniejące i planowane do budowy oczyszczalnie ścieków, a w przypadku aglomeracji zakończonych końcowym punktem zrzutu ścieków komunalnych – informacja, do której aglomeracji ścieki te będą odprowadzane wraz z określeniem obciążenia oczyszczalni ścieków;**

Agglomeracja zakończona jest oczyszczalnią ścieków w Jabłonowie Pomorskim.	
Nazwa	Oczyszczalnia ścieków w Jabłonowie Pomorskim
Lokalizacja	Jabłonowo Pomorskie, ul. Wiejska, nr działki ewid. 233/3, obręb 0017 Jabłonowo

Pozwolenie wodnoprawne na odprowadzanie ścieków z oczyszczalni ścieków do środowiska		Decyzja Starosty Brodnickiego OŚ.6341.29.2013 z dnia 21 czerwca 2013 r., ważna do 21 czerwca 2023 r.	
Rodzaj oczyszczalni ścieków		Mechaniczno biologiczna	
Obciążenie oczyszczalni ścieków [RLM]		5014	
Projektowana wydajność oczyszczalni ścieków [RLM]		11 742	
Przepustowość oczyszczalni ścieków	średnia [m³/d]	130	
	maksymalna godzinowa [m³/h]	83,33	
	maksymalna roczna [m³/rok]	730 000	
Odbiornik ścieków oczyszczonych		Rzeka Lutryna	
Rodzaj oczyszczalni ścieków: B - oczyszczalnia biologiczna spełniająca standardy odprowadzanych ścieków;			
·Obciążenie oczyszczalni ścieków wynosi 5014 RLM			
Maksymalny średni tygodniowy ładunek substancji organicznych biologicznie rozkładalnych dopływających do oczyszczalni ścieków w ciągu roku wynosi 47320, z wyłączeniem sytuacji nietypowych, w szczególności wynikających z intensywnych opadów			
·Projektowana wydajność oczyszczalni ścieków wynosi 11 742 [RLM], przepustowość oczyszczalni ścieków wynosi 130 [m³/d]. Odbiornikiem ścieków oczyszczonych jest rzeka Lutryna- współrzędne geograficzne: N 53°23'40,57" E 19°8'22,21", zgodnie z uzyskanym pozwoleniem wodnoprawnym.			
·Oczyszczalnia ścieków nie obsługuje innej aglomeracji odprowadzającą ścieki do sieci kanalizacyjnej przez końcowy punkt zrzutu.			
·Zgodnie z dyrektywą 91/271/EWG wydajność oczyszczalni ścieków w aglomeracji (RLM oczyszczalni ścieków) odpowiada ładunkowi zanieczyszczeń generowanych na obszarze aglomeracji (RLM aglomeracji).			

c) system gospodarki ściekowej:

średnia dobową ilość ścieków komunalnych powstających na terenie aglomeracji oraz skład jakościowy tych ścieków; przepustowość istniejącej oczyszczalni ścieków w m³/d; ilość i skład jakościowy ścieków przemysłowych odprowadzanych przez zakłady do systemu kanalizacji zbiorczej; nazwy zakładów, których podłączenie do systemu kanalizacji zbiorczej jest planowane; uzasadnienie określonej RLM aglomeracji; ilość ścieków powstających na terenie aglomeracji nieobjętych systemem kanalizacji zbiorczej, gdzie zastosowano systemy indywidualne albo planuje się zastosowanie systemów indywidualnych lub innych rozwiązań zapewniających taki sam poziom ochrony środowiska jak w przypadku systemów kanalizacji zbiorczej;

System gospodarki ściekowej			
Ilość ścieków dopływająca do oczyszczalni siecią kanalizacyjną z terenu aglomeracji [dam³/rok]	277 550		
Ilość ścieków dowożonych do oczyszczalni ze zbiorników bezodpływowych z terenu aglomeracji [dam³/rok]	1 799,5		
Ilość ścieków wytworzonych przez mieszkańców aglomeracji korzystających z przydomowych oczyszczalni ścieków [dam³/rok]	1 200		
Łączna ilość ścieków powstających na terenie aglomeracji nieobjętych systemem kanalizacji zbiorczej, gdzie zastosowano systemy indywidualne albo planuje się zastosowanie systemów indywidualnych lub innych rozwiązań zapewniających taki sam poziom ochrony środowiska jak w przypadku systemów kanalizacji zbiorczej [dam³/rok]	4 672		
Łączna ilość ścieków komunalnych powstających na terenie aglomeracji [dam³/rok]	285 221,5		
Średnia dobową ilość ścieków komunalnych powstających na terenie aglomeracji [m³/d]	761		
Skład jakościowy ścieków komunalnych powstających na terenie aglomeracji	Wskaźnik	Ścieki surowe	Ścieki oczyszczone
	BZT ₅ [mgO ₂ /dm³]	442,5	522,7
	ChZTCr [mgO ₂ /dm³]	1215	1253
	Zawiesina ogólna [mg/dm³]	440	330,7
	Azot ogólny	93,7	-
	Fosfor ogólny	12,98	-
<p>Opis:</p> <p>Ścieki oczyszczone spełniają wymagania określone w rozporządzeniu Ministra Gospodarki Morskiej i Żeglugi Śródlądowej z dnia 12 lipca 2019 r. w sprawie substancji szczególnie szkodliwych dla środowiska wodnego oraz warunków jakie należy spełnić przy wprowadzaniu do wód lub do ziemi ścieków, a także przy odprowadzaniu wód opadowych lub roztopowych do wód lub do urządzeń wodnych (t.j. Dz. U. z 2019r.</p>			

poz. 1311)		
Przemysł istniejący		
Ilość ścieków przemysłowych odprowadzanych do zbiorczej sieci kanalizacyjnej na terenie aglomeracji [m ³ /d]	189,5	
Skład jakościowy ścieków przemysłowych odprowadzanych do zbiorczej sieci kanalizacyjnej na terenie aglomeracji	4 487	
Najważniejsze podmioty gospodarcze na terenie aglomeracji ze wskazaniem rodzaju produkcji	Podmiot gospodarczy	Rodzaj produkcji/usług
	Agrocomex Sp. z o.o.	
	P.P.H.U. BO-RO Wilary Sp. J.	
	Piekarnia „Trzy Kłosa”	
	Piekarnia Piotruś Sp. J. W. Kociela, K. Kociela	
	F.H.U.K. Śliwowski Stacja demontażu pojazdów	
	ZGKiM Kotłownia Olejowa	
	Piekarnia – Ciastkarnia M. Kowalska	
	Spółdzielnia Pracy Kominiarzy	
	WRC Sebastian Rosiński	
Zakłady przemysłowe zlokalizowane na terenie Aglomeracji Jabłonowo Pomorskie nie odprowadzają ścieków o specyficznym składzie, innym niż komunalne.		
Przemysł planowany		
Ilość ścieków przemysłowych planowanych do odprowadzania do zbiorczej sieci kanalizacyjnej na terenie aglomeracji [m ³ /d]		
Najważniejsze podmioty gospodarcze, których planowane jest podłączenie do systemu kanalizacji zbiorczej na terenie aglomeracji ze wskazaniem rodzaju produkcji	Podmiot gospodarczy	Rodzaj produkcji/usług
Opis: Nie przewiduje się podłączenia nowych zakładów przemysłowych		

Uzasadnienie określonej RLM aglomeracji

Wyszczególnienie	RLM/szt.
RLM stałych mieszkańców aglomeracji	5 951
RLM osób czasowo przebywających w aglomeracji	100
RLM przemysłu	2811
Liczba stałych mieszkańców korzystających z sieci kanalizacyjnej	5 951
Liczba stałych mieszkańców korzystających ze zbiorników bezodpływowych	98
Liczba stałych mieszkańców korzystających z przydomowych oczyszczalni ścieków	62
Liczba zainstalowanych zbiorników bezodpływowych [szt.]	56
Liczba przydomowych oczyszczalni ścieków [szt.]	41
Opis: Miasto i Gmina Jabłonowo Pomorskie prowadzi ewidencję zbiorników bezodpływowych oraz przydomowych oczyszczalni ścieków, a także czy prowadzi kontrolę nad prawidłową częstotliwością wywozu ścieków ze zbiorników bezodpływowych i osadów z przydomowych oczyszczalni ścieków.	

- d) **strefy ochronne ujęć wody, zawierające oznaczenie aktów prawa miejscowego lub decyzji ustanawiających te strefy oraz zakazy, nakazy i ograniczenia obowiązujące na tych terenach**

Strefa ochronna ujęcia wody	Oznaczenie aktów prawa miejscowego lub decyzji ustanawiających strefę ochronną ujęcia wody oraz zakazy, nakazy i ograniczenia obowiązujące na tym terenie
-	-
-	-
-	-

Brak stref ochronnych ujęć wody.

- e) **obszary ochronne zbiorników wód śródlądowych** zawierające oznaczenie aktów prawa miejscowego ustanawiających te obszary oraz zakazy, nakazy i ograniczenia obowiązujące na tych obszarach

Na terenie aglomeracji nie wyznaczono obszaru ochronnego zbiornika wód śródlądowych.

- f) **formy ochrony przyrody**, o których mowa w art. 6 ustawy z dnia 16 kwietnia 2004 r. o ochronie przyrody, zawierające nazwę formy ochrony przyrody oraz tytuł i miejsce ogłoszenia aktu prawnego tworzącego, ustanawiającego albo wyznaczającego formę ochrony przyrody oraz informacje o obszarach mających znaczenie dla Wspólnoty znajdujących się na liście, o której mowa w art. 27 ust. 1 tej ustawy

Forma ochrony przyrody	Tytuł i miejsce ogłoszenia aktu prawnego tworzącego, ustanawiającego albo wyznaczającego formę ochrony przyrody oraz informacje o obszarach mających znaczenie dla Wspólnoty znajdujących się na liście, o której mowa w art. 27 ust. 1 tej ustawy
Obszar Chronionego Krajobrazu: Doliny Osy i Gardęgi	uchwała nr XXIII/342/20 Sejmiku Województwa Kujawsko-Pomorskiego z dnia 22 czerwca 2020 r. w sprawie Obszaru Chronionego Krajobrazu Doliny Osy i Gardęgi (Dz. Urz. Woj. Kuj.-Pom. Poz. 3283)
Park Krajobrazowy: Brodnicki Park Krajobrazowy	rozporządzenie nr 25/2006 Wojewody Kujawsko-Pomorskiego z dnia 21 lutego 2006 r. w sprawie Brodnickiego Parku Krajobrazowego (Dz. Urz. Woj. Kuj.-Pom. Nr 34, poz. 542)
Specjalne Obszary Ochrony: Ostoja Brodnicka	Decyzja Komisji z dnia 10 stycznia 2011 r. w sprawie przyjęcia na mocy dyrektywy Rady 92/43/EWG czwartego zaktualizowanego wykazu terenów mających znaczenie dla Wspólnoty składających się na kontynentalny region biogeograficzny (notyfikowana jako dokument nr C(2010) 9669)(2011/64/UE)

Wykaz dokumentów stanowiących podstawę do wyznaczania obszaru i granic aglomeracji zgodnie z § 3 ust. 1 ww. rozporządzenia Ministra Gospodarki Morskiej i Żeglugi Śródlądowej z dnia 27 lipca 2018 r. w sprawie sposobu wyznaczenia obszarów i granic aglomeracji (Dz. U. z 2018 poz. 1586)

Wyszczególnienie	NIE	TAK
Studium uwarunkowań i kierunków zagospodarowania przestrzennego gminy miasta Jabłonowo Pomorskie zostało uchwalone Uchwałą nr IV/23/2002 Rady Gminy i Miasta w Jabłonowie Pomorskim z dnia 30 grudnia 2002r.		X
Miejscowe plany zagospodarowania przestrzennego -Nr XXXVI/269/02 z dnia 11.09.2002 r. w sprawie zmiany mpzp miasta Jabłonowo Pomorskie w rejonie ulicy Gen. Sikorskiego dz. 708/8 i 708/11 -Nr XXXVI/266/02 z dnia 11.09.2002 r. w sprawie zmiany mpzp miasta Jabłonowo Pomorskie w rejonie ulicy Grudziądzkiej dz. 617/5, -Nr XXXVI/267/02 z dnia 11.09.2002 r. w sprawie zmiany mpzp miasta Jabłonowo Pomorskie w rejonie ulicy Grudziądzkiej dz. 610/2 i 611/3, -Nr XXXVI/268/02 z dnia 11.09.2002 r. w sprawie zmiany mpzp miasta Jabłonowo Pomorskie w rejonie ulicy Urzędowej i Wigury dz. 91 i 92/2, -Nr XXXVI/265/02 z dnia 11.09.2002 r. w sprawie zmiany mpzp miasta Jabłonowo Pomorskie w rejonie ulicy Nowy Rynek dz. 527/1, 527/2, 528/2, 529/2, 530/2, 531/1, 531/2 -Nr XLVI/204/13 z dnia 27.11.2013 r. w sprawie mpzp dla części terenów pomiędzy ul. Kościelną, Wesołą i Szczepańską w Jabłonowie Pomorskim -Nr LVII/284/14 z dnia 15.10.2014 r. w sprawie mpzp obejmujący obszar części wsi nowa Wieś przy jeziorze Duże		X

Ramowe studium uwarunkowań i kierunków zagospodarowania przestrzennego związku metropolitalnego -	X	
Decyzje o warunkach zabudowy i zagospodarowania terenu -	X	
Decyzje o ustaleniu lokalizacji inwestycji celu publicznego -	X	
Pozwolenia na budowę w zakresie gospodarki wodnej -	X	
Zgłoszenia budowy, budowli oraz obiektów liniowych w zakresie gospodarki wodnej -	X	
Wieloletnie plany rozwoju i modernizacji urządzeń wodociągowych i urządzeń kanalizacyjnych, o których mowa w art. 21 ust. 1 ustawy z dnia 7 czerwca 2001 r. o zbiorowym zaopatrzeniu w wodę i zbiorowym odprowadzaniu ścieków; -		X
Pogramy funkcjonalno-użytkowe, o których mowa w art. 31 ust. 2 ustawy z dnia 29 stycznia 2004 r. – Prawo zamówień publicznych (t.j. Dz. U. z 2020 r. poz. 288 z późn. zm.) -	X	

Obszar i granice aglomeracji Jabłonowo Pomorskie



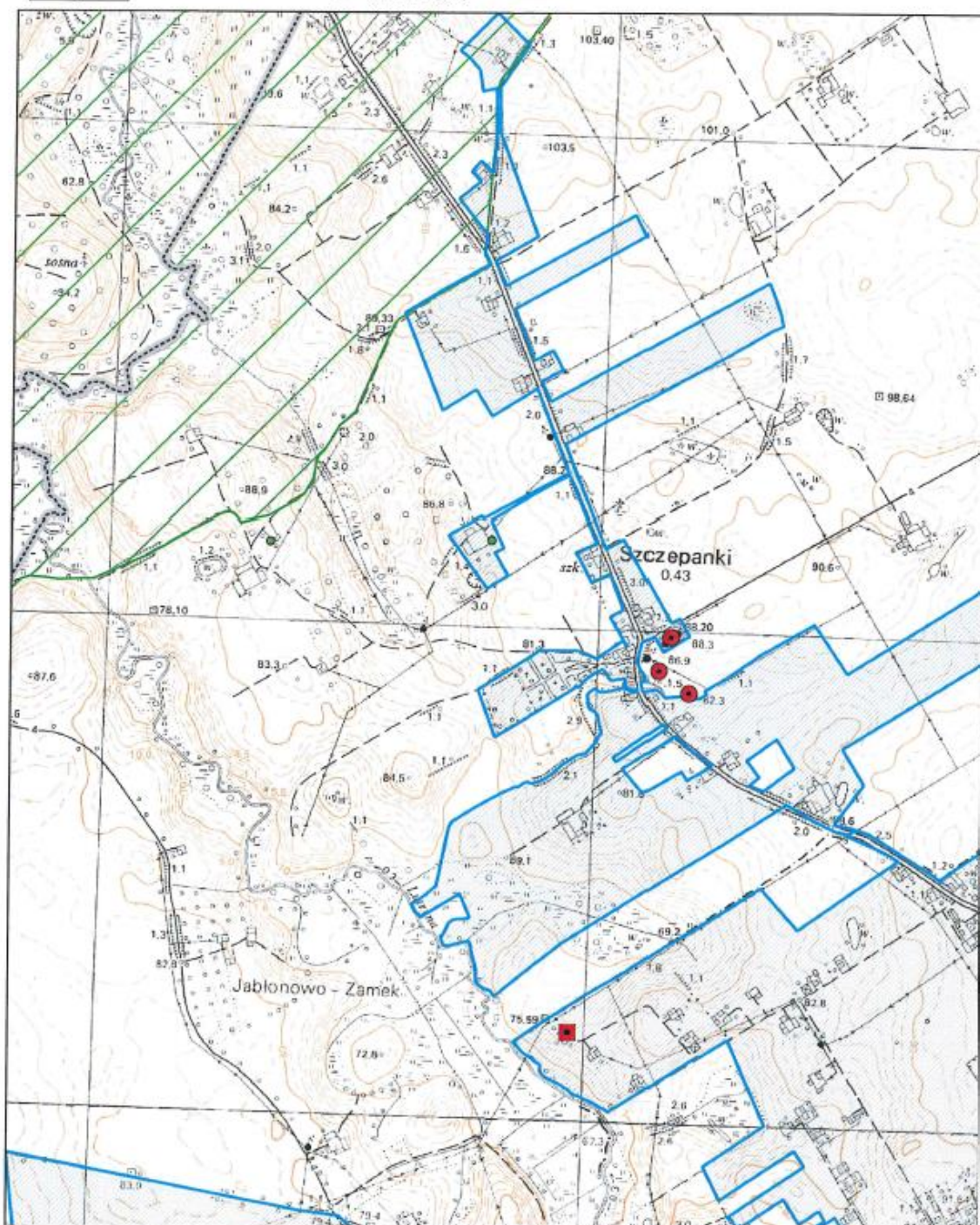
1:10000

0 100 200 m



Arkusz 1

- | | | |
|---|------------------------------|--------------------------------|
| Oczyszczalnia ścieków | Granica i obszar aglomeracji | Obszary Chronionego Krajobrazu |
| Ujęcie wody ze strefą bezpośredniej ochrony | Granica Gminy | Specjalne Obszary Ochrony |
| Pomniki Przyrody | Parki Krajobrazowe | |



Obszar i granice aglomeracji Jabłonowo Pomorskie

Arkusz 2

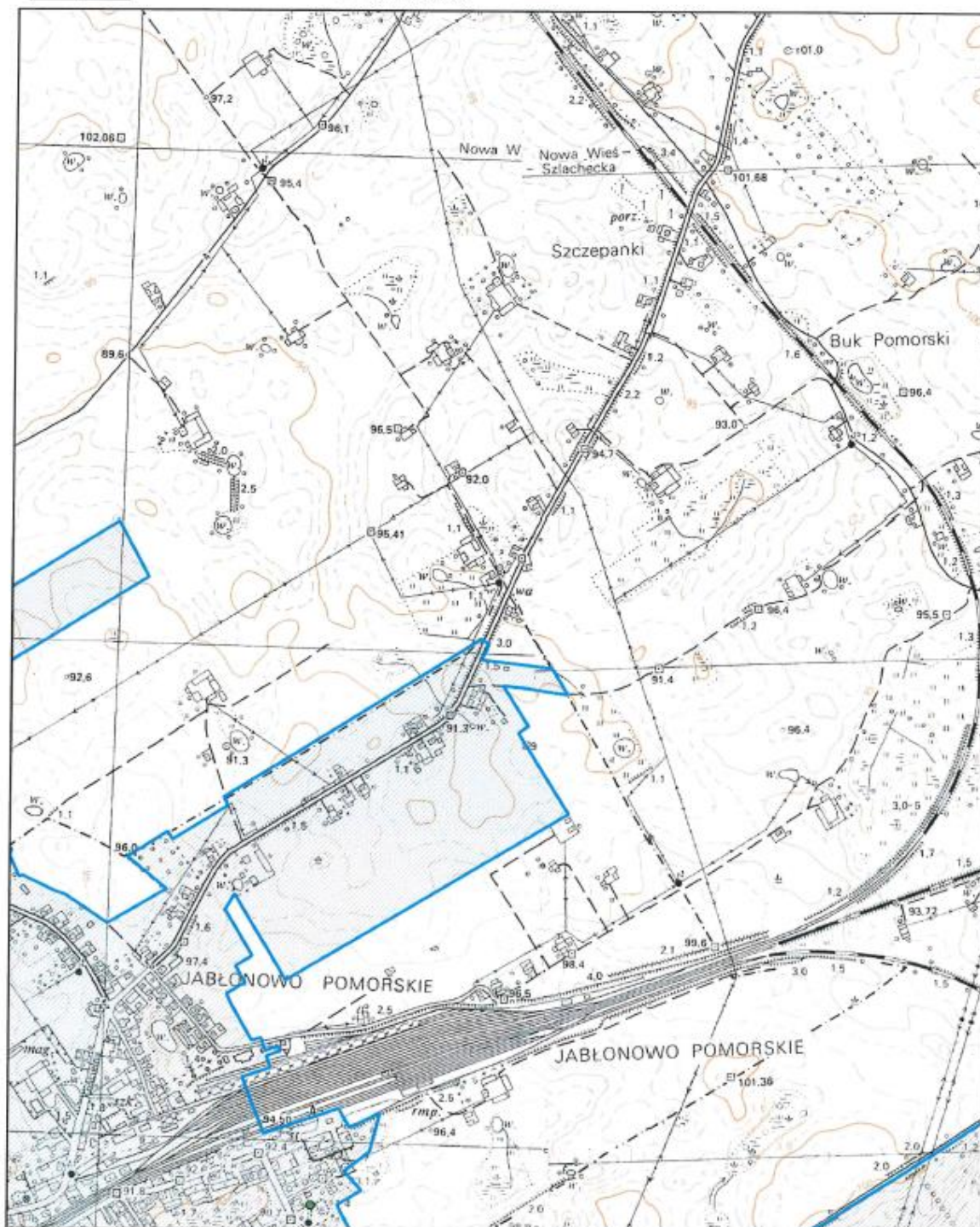


1:10000

0 100 200 m



- | | | | | | |
|--|---|--|------------------------------|--|--------------------------------|
| | Oczyszczalnia ścieków | | Granica i obszar aglomeracji | | Obszary Chronionego Krajobrazu |
| | Ujęcie wody ze strefą bezpośredniej ochrony | | Granica Gminy | | Specjalne Obszary Ochrony |
| | Pomniki Przyrody | | Parki Krajobrazowe | | |



Obszar i granice aglomeracji Jabłonowo Pomorskie

Arkusz 3

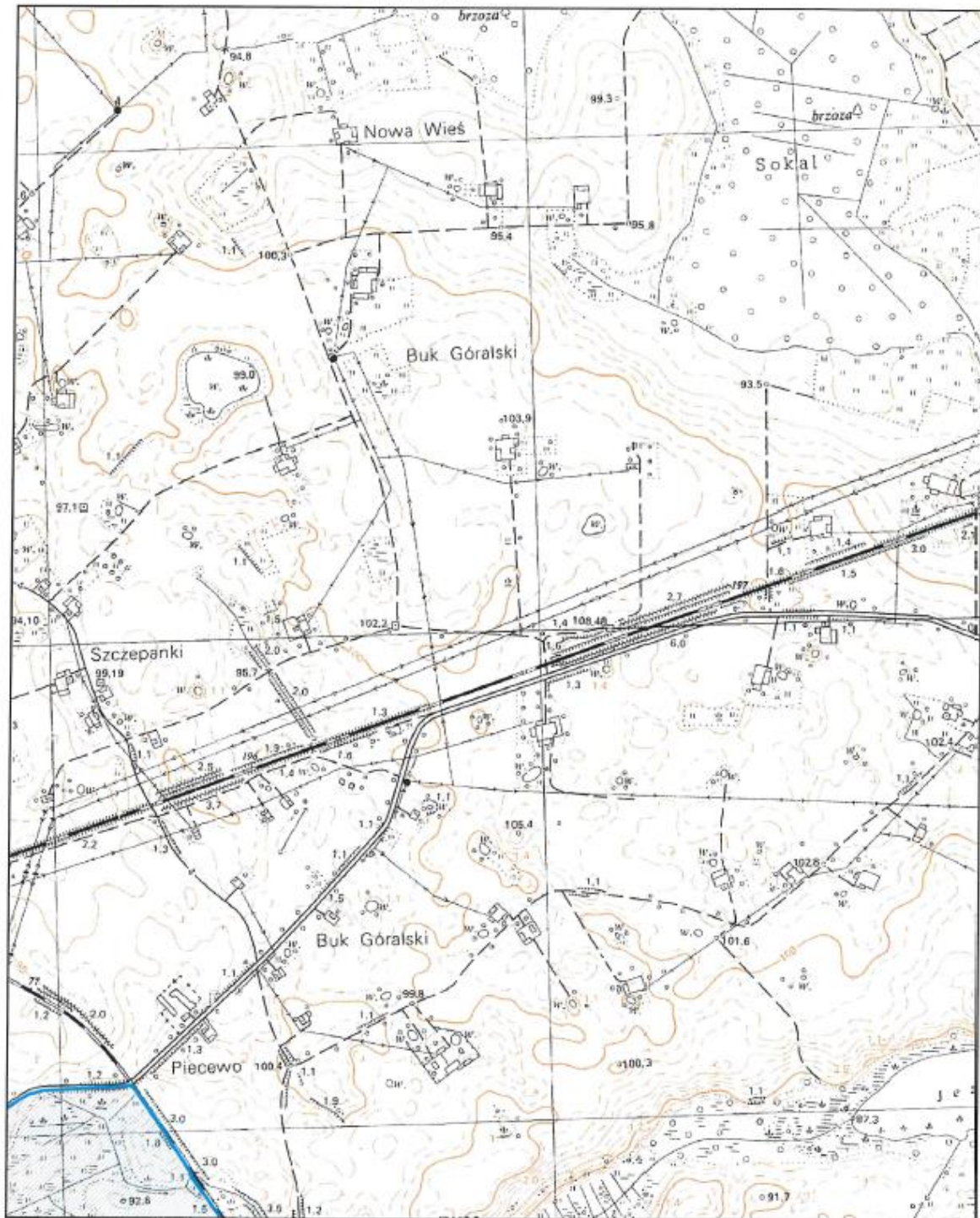


1:10000

0 100 200 m



- | | | |
|---|------------------------------|--------------------------------|
| Oczyszczalnia ścieków | Granica i obszar aglomeracji | Obszary Chronionego Krajobrazu |
| Ujęcie wody ze strefą bezpośredniej ochrony | Granica Gminy | Specjalne Obszary Ochrony |
| Pomniki Przyrody | Parki Krajobrazowe | |



Obszar i granice aglomeracji Jabłonowo Pomorskie

Arkusz 4

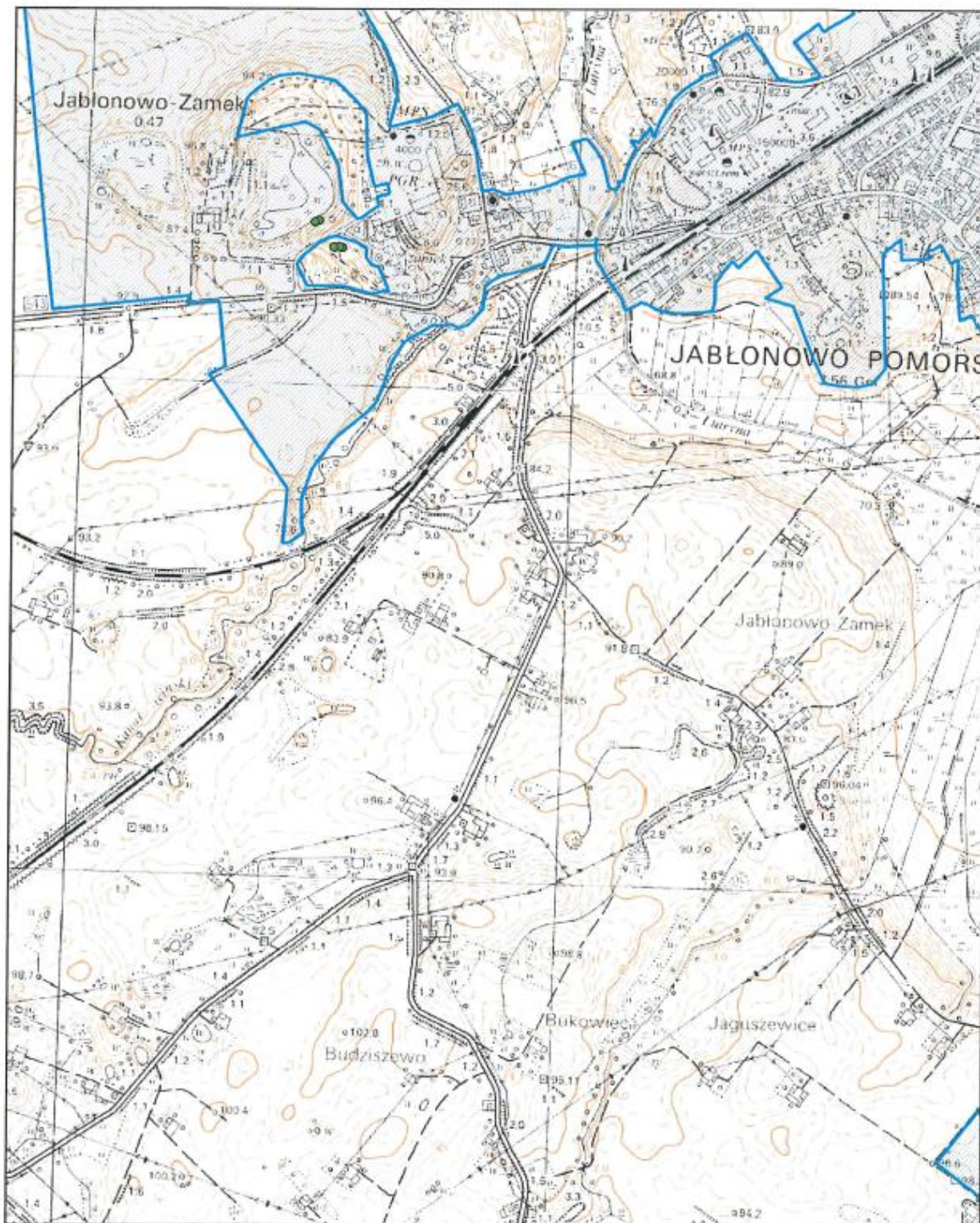


1:10000

0 100 200 m



- | | | |
|---|------------------------------|--------------------------------|
| Oczyszczalnia ścieków | Granica i obszar aglomeracji | Obszary Chronionego Krajobrazu |
| Ujęcie wody ze strefą bezpośredniej ochrony | Granica Gminy | Specjalne Obszary Ochrony |
| Pomniki Przyrody | Parki Krajobrazowe | |



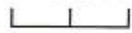
Obszar i granice aglomeracji Jabłonowo Pomorskie

Arkusz 5

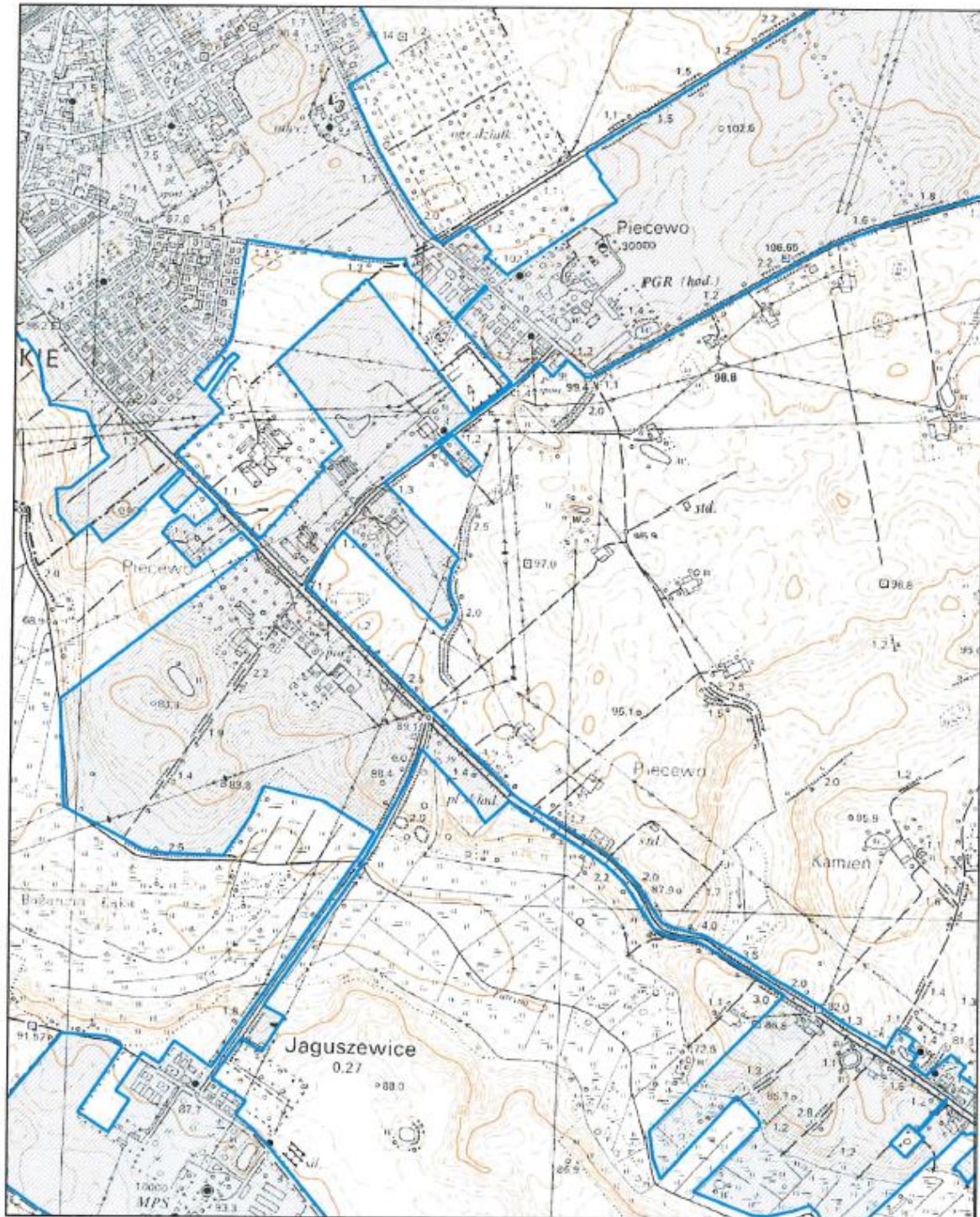


1:10000

0 100 200 m



- | | | |
|---|------------------------------|--------------------------------|
| Oczyszczalnia ścieków | Granica i obszar aglomeracji | Obszary Chronionego Krajobrazu |
| Ujęcie wody ze strefą bezpośredniej ochrony | Granica Gminy | Specjalne Obszary Ochrony |
| Pomniki Przyrody | Parki Krajobrazowe | |



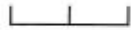
Obszar i granice aglomeracji Jabłonowo Pomorskie

Arkusz 6

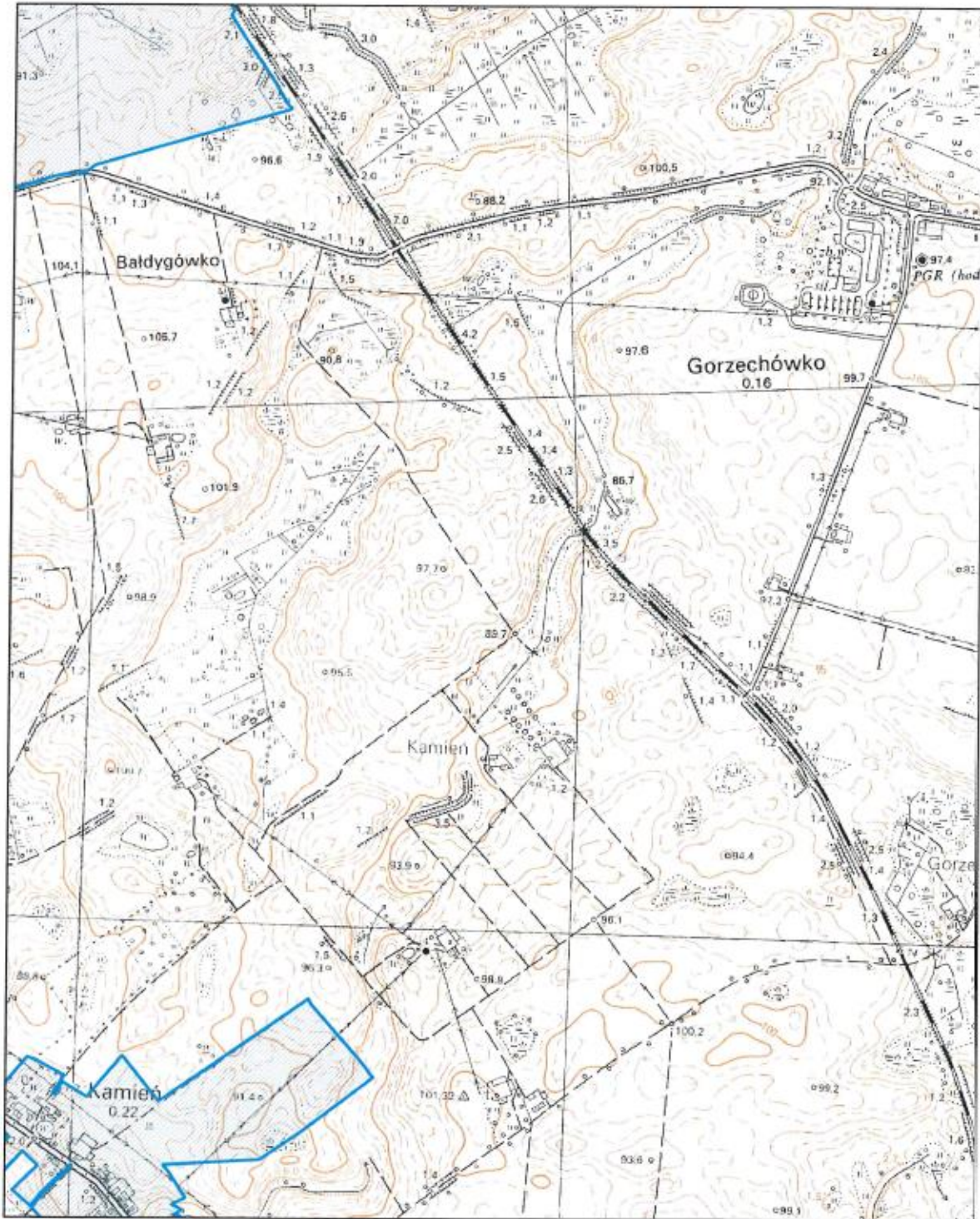


1:10000

0 100 200 m



- | | | |
|---|------------------------------|--------------------------------|
| Oczyszczalnia ścieków | Granica i obszar aglomeracji | Obszary Chronionego Krajobrazu |
| Ujęcie wody ze strefą bezpośredniej ochrony | Granica Gminy | Specjalne Obszary Ochrony |
| Pomniki Przyrody | Parki Krajobrazowe | |



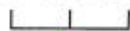
Obszar i granice aglomeracji Jabłonowo Pomorskie

Arkusz 7

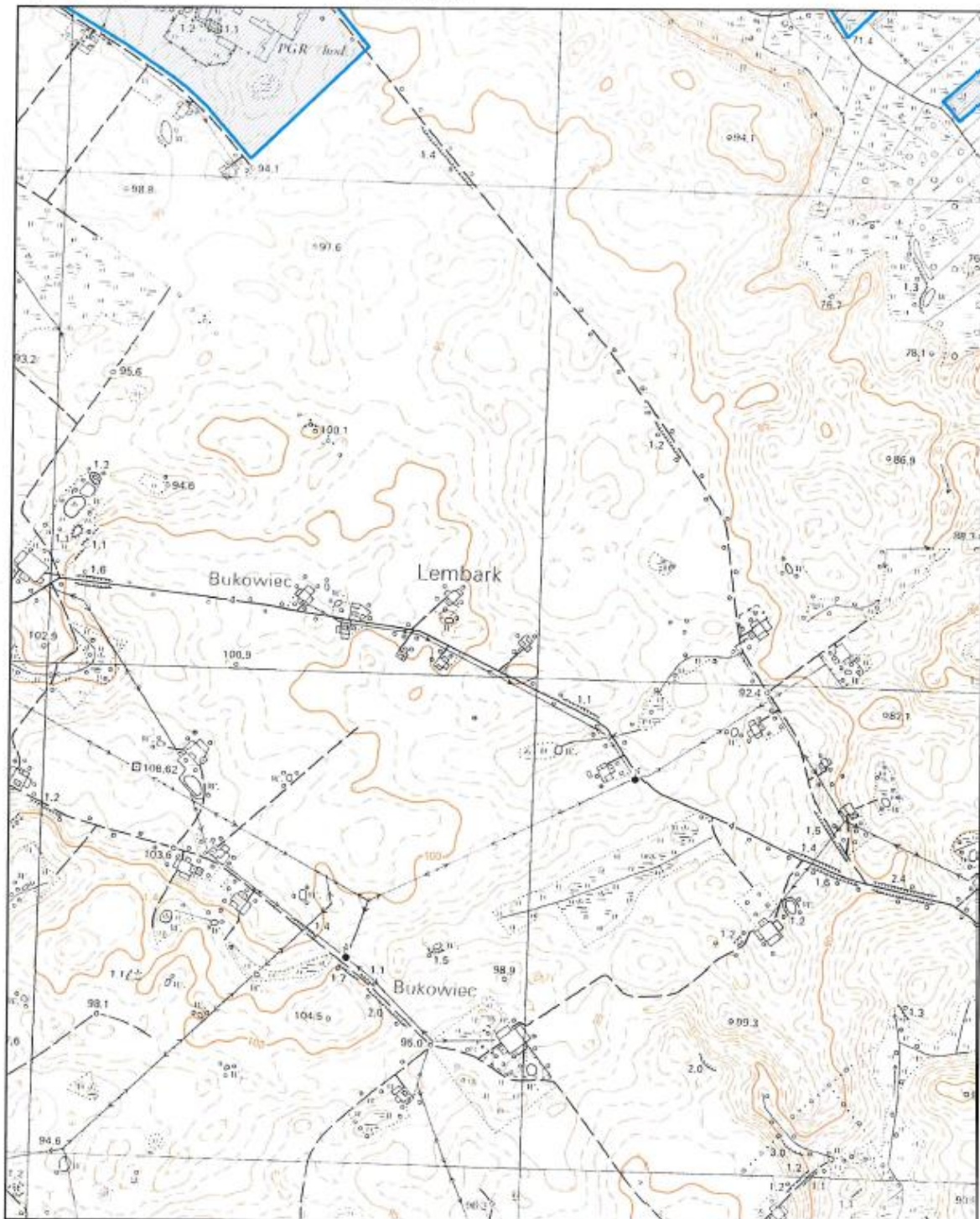


1:10000

0 100 200 m



- | | | |
|---|------------------------------|--------------------------------|
| Oczyszczalnia ścieków | Granica i obszar aglomeracji | Obszary Chronionego Krajobrazu |
| Ujęcie wody ze strefą bezpośredniej ochrony | Granica Gminy | Specjalne Obszary Ochrony |
| Pomniki Przyrody | Parki Krajobrazowe | |



Obszar i granice aglomeracji Jabłonowo Pomorskie

Arkusz 8

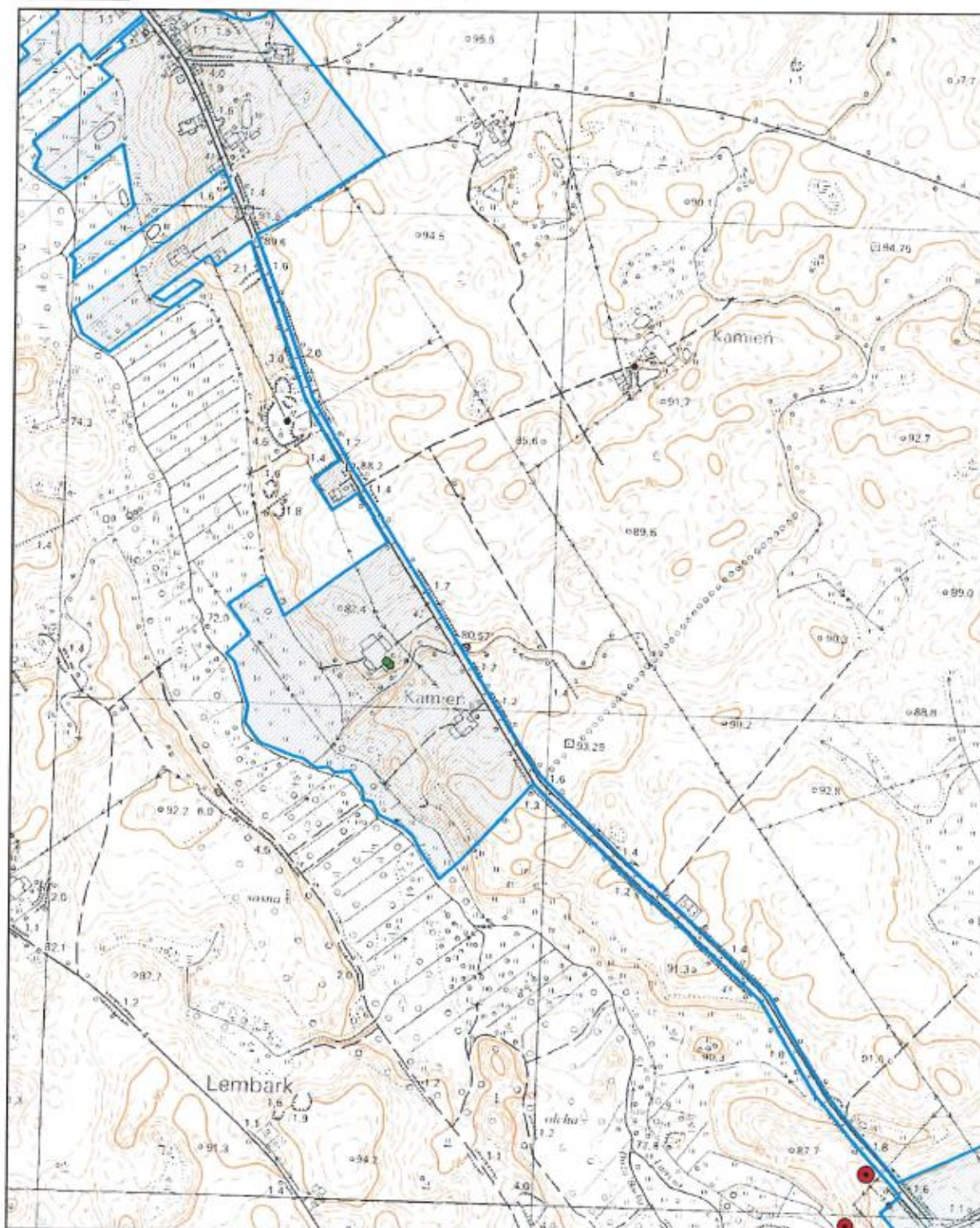


1:10000

0 100 200 m



- | | | |
|---|------------------------------|--------------------------------|
| Oczyszczalnia ścieków | Granica i obszar aglomeracji | Obszary Chronionego Krajobrazu |
| Ujęcie wody ze strefą bezpośredniej ochrony | Granica Gminy | Specjalne Obszary Ochrony |
| Pomniki Przyrody | Parki Krajobrazowe | |



Obszar i granice aglomeracji Jabłonowo Pomorskie

Arkusz 9

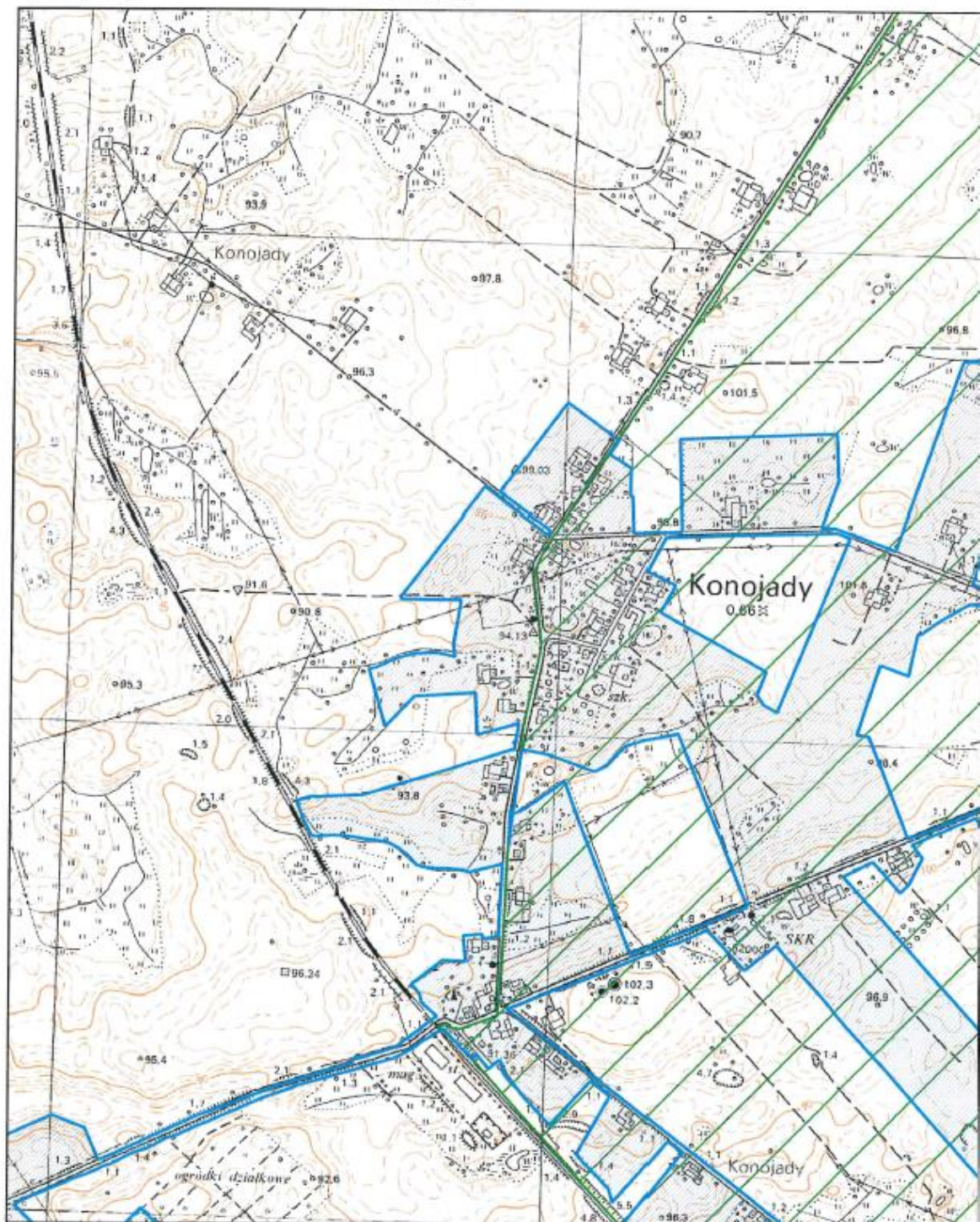


1:10000

0 100 200 m



- | | | |
|---|------------------------------|--------------------------------|
| Oczyszczalnia ścieków | Granica i obszar aglomeracji | Obszary Chronionego Krajobrazu |
| Ujęcie wody ze strefą bezpośredniej ochrony | Granica Gminy | Specjalne Obszary Ochrony |
| Pomniki Przyrody | Parki Krajobrazowe | |



Obszar i granice aglomeracji Jabłonowo Pomorskie

Arkusz 10

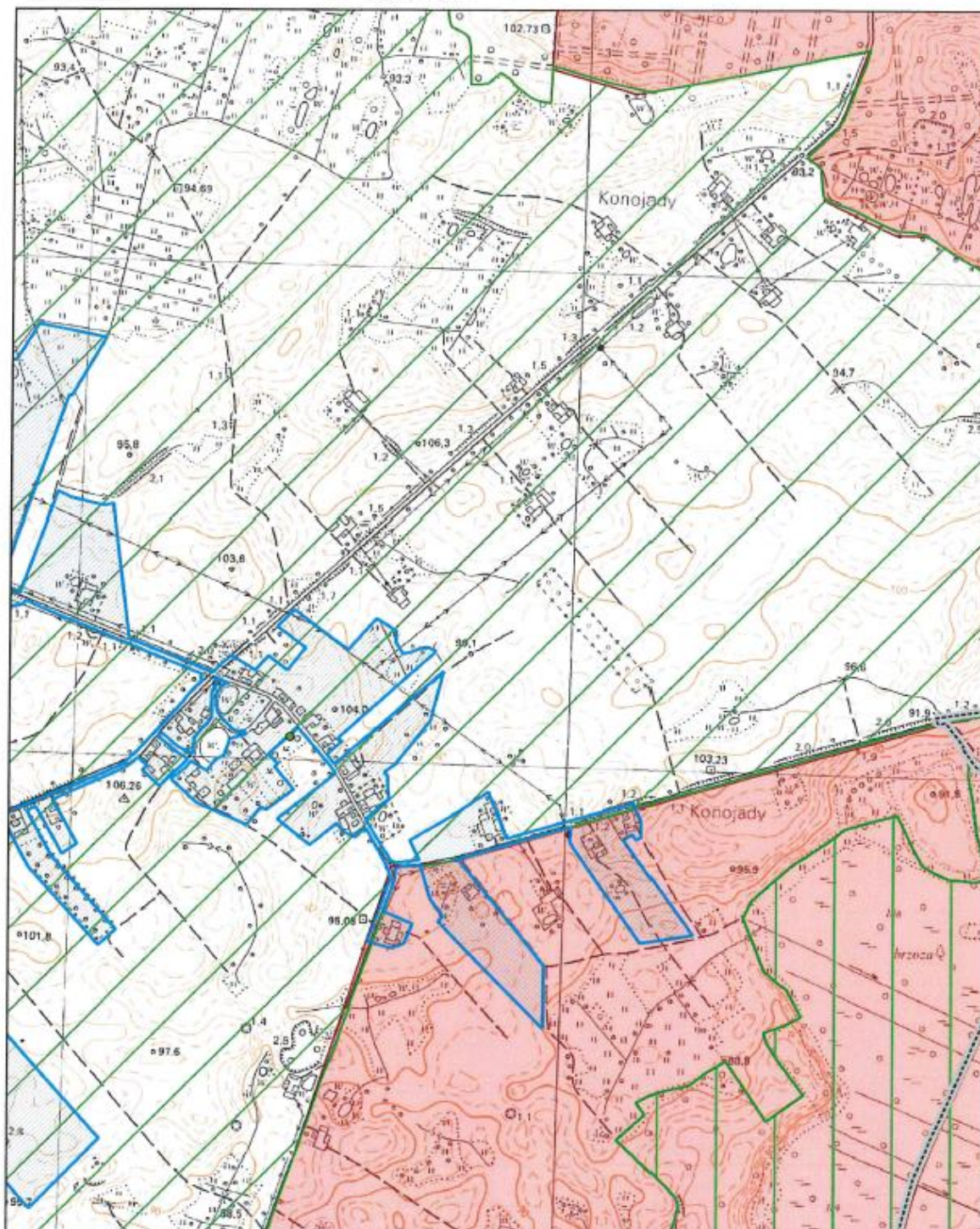


1:10000

0 100 200 m



- | | | |
|---|------------------------------|--------------------------------|
| Oczyszczalnia ścieków | Granica i obszar aglomeracji | Obszary Chronionego Krajobrazu |
| Ujęcie wody ze strefą bezpośredniej ochrony | Granica Gminy | Specjalne Obszary Ochrony |
| Pomniki Przyrody | Parki Krajobrazowe | |



Obszar i granice aglomeracji Jabłonowo Pomorskie

Arkusz 11

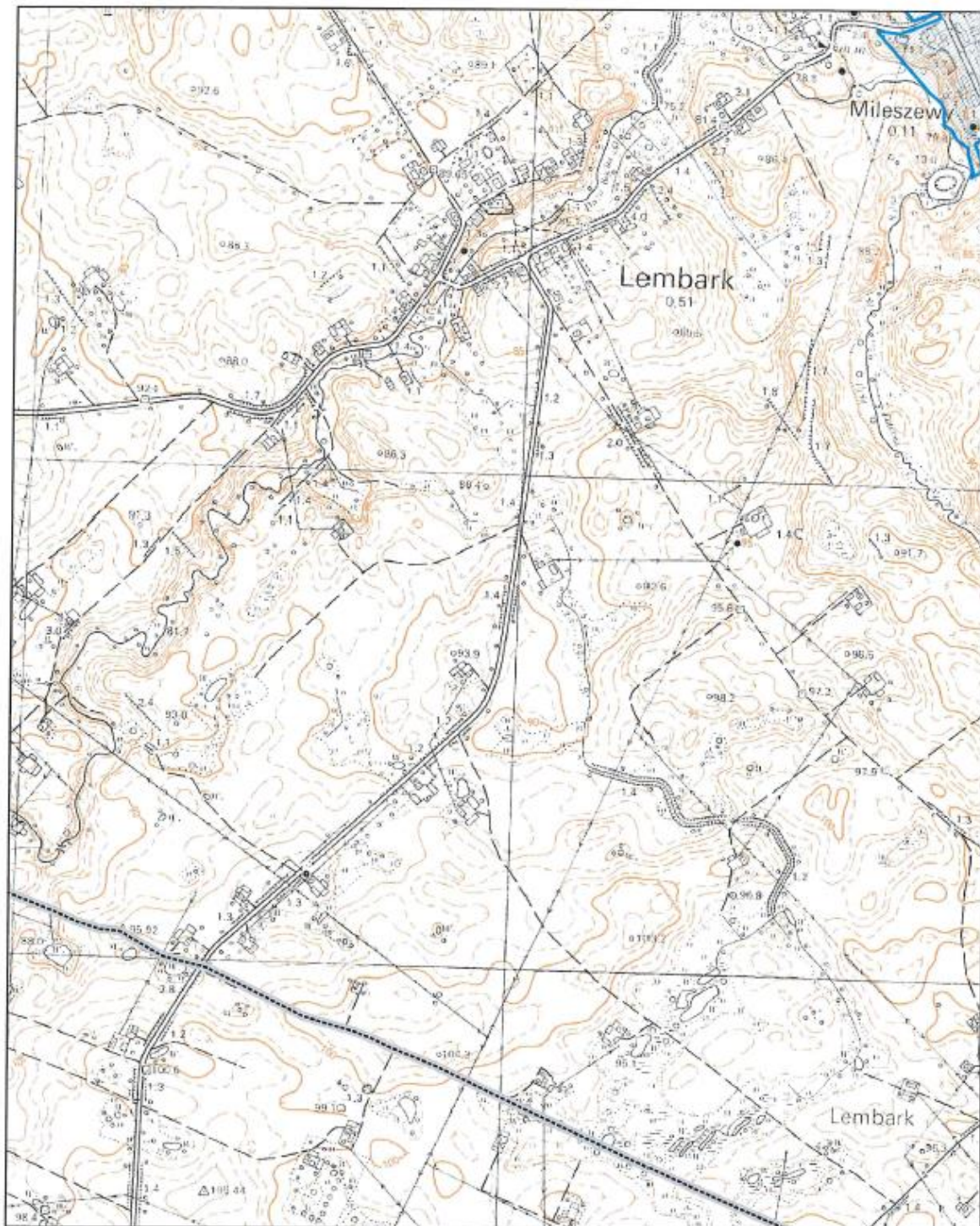


1:10000

0 100 200 m



- | | | |
|---|------------------------------|--------------------------------|
| Oczyszczalnia ścieków | Granica i obszar aglomeracji | Obszary Chronionego Krajobrazu |
| Ujęcie wody ze strefą bezpośredniej ochrony | Granica Gminy | Specjalne Obszary Ochrony |
| Pomniki Przyrody | Parki Krajobrazowe | |



Obszar i granice aglomeracji Jabłonowo Pomorskie

Arkusz 12

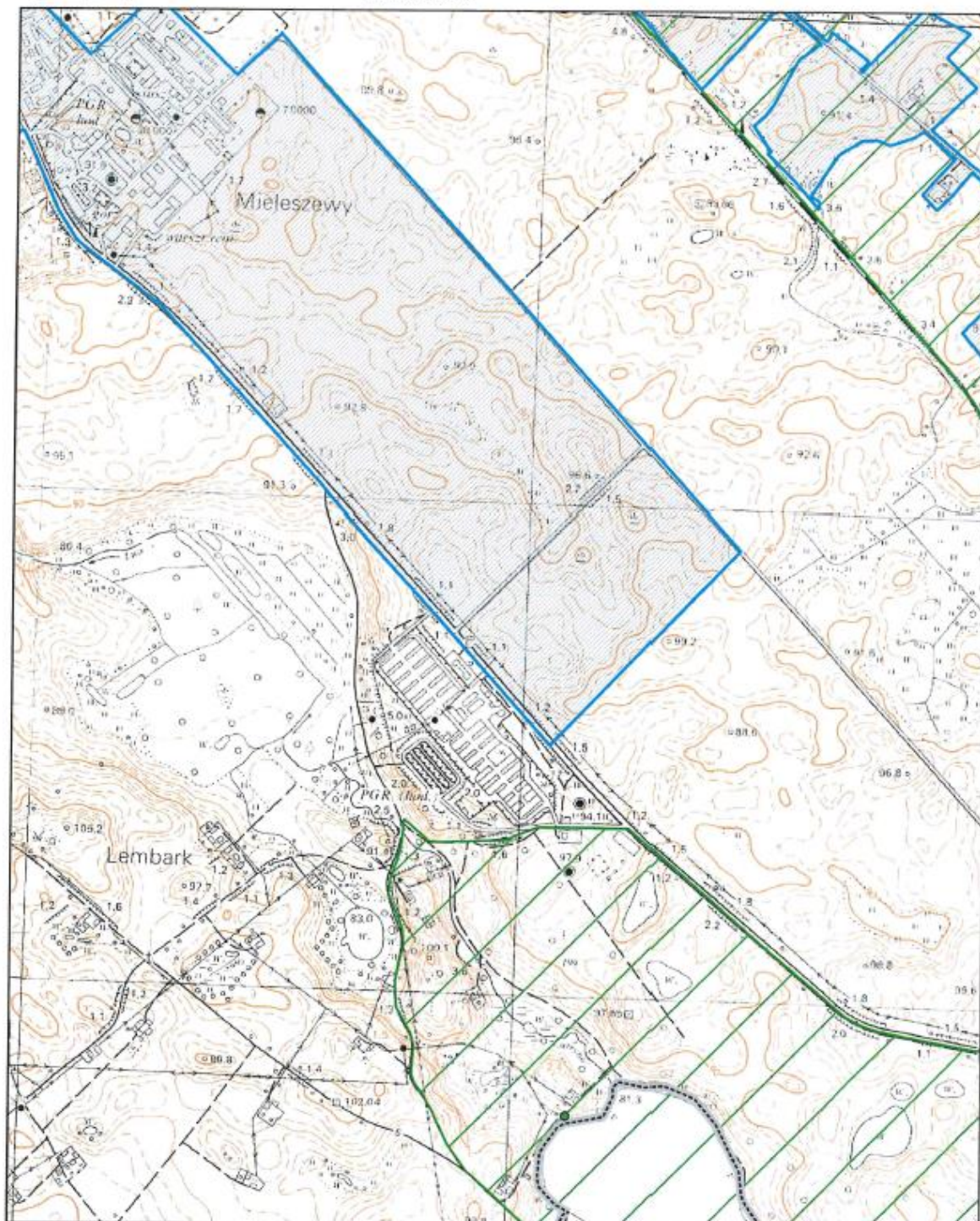


1:10000

0 100 200 m



- | | | |
|---|------------------------------|--------------------------------|
| Oczyszczalnia ścieków | Granica i obszar aglomeracji | Obszary Chronionego Krajobrazu |
| Ujęcie wody ze strefą bezpośredniej ochrony | Granica Gminy | Specjalne Obszary Ochrony |
| Pomniki Przyrody | Parki Krajobrazowe | |



Obszar i granice aglomeracji Jabłonowo Pomorskie

Arkusz 13

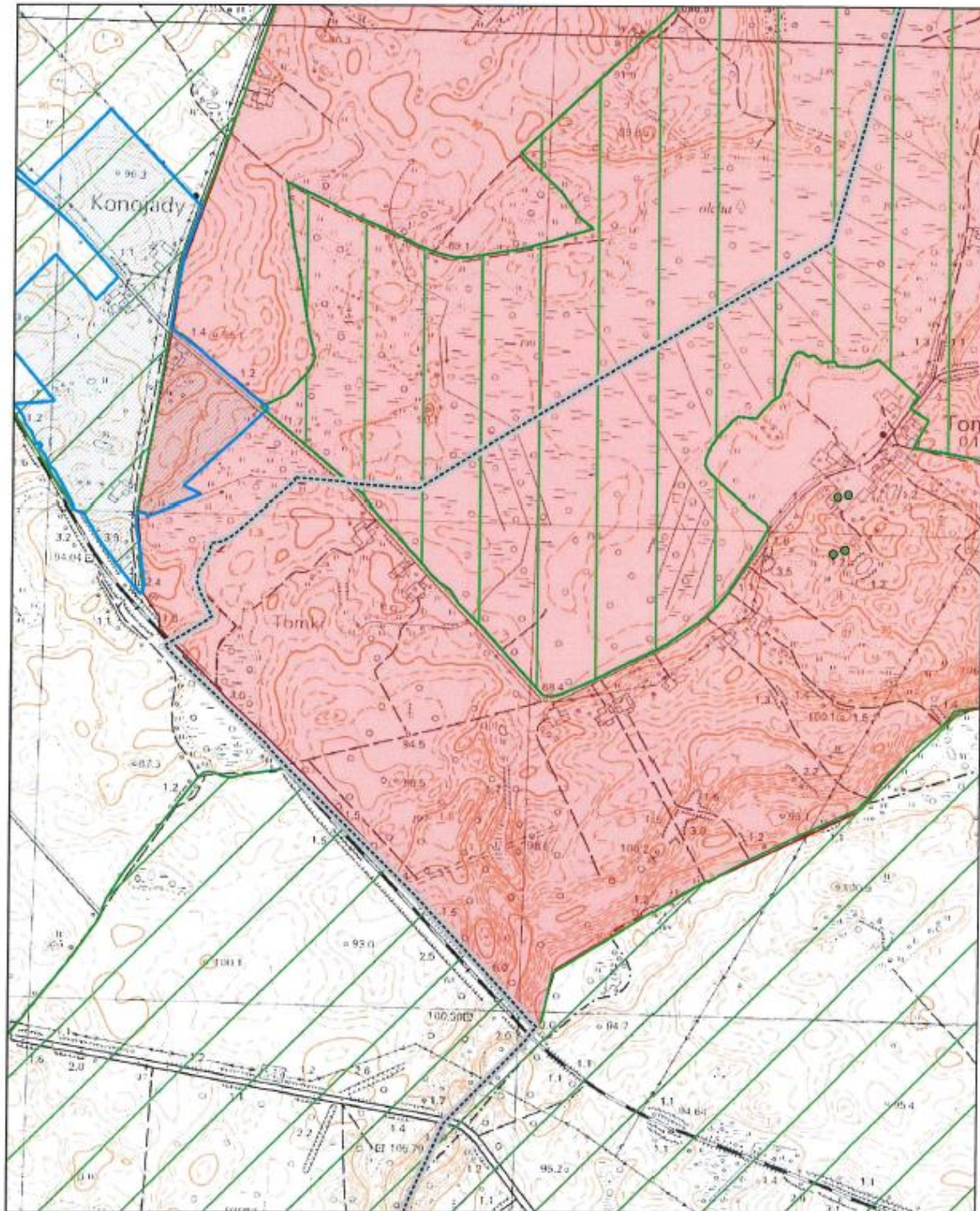


1:10000

0 100 200 m



- | | | |
|--|--|---|
| ■ Oczyszczalnia ścieków | Granica i obszar aglomeracji | Obszary Chronionego Krajobrazu |
| ● Ujęcie wody ze strefą bezpośredniej ochrony | Granica Gminy | Specjalne Obszary Ochrony |
| ● Pomniki Przyrody | Parki Krajobrazowe | |



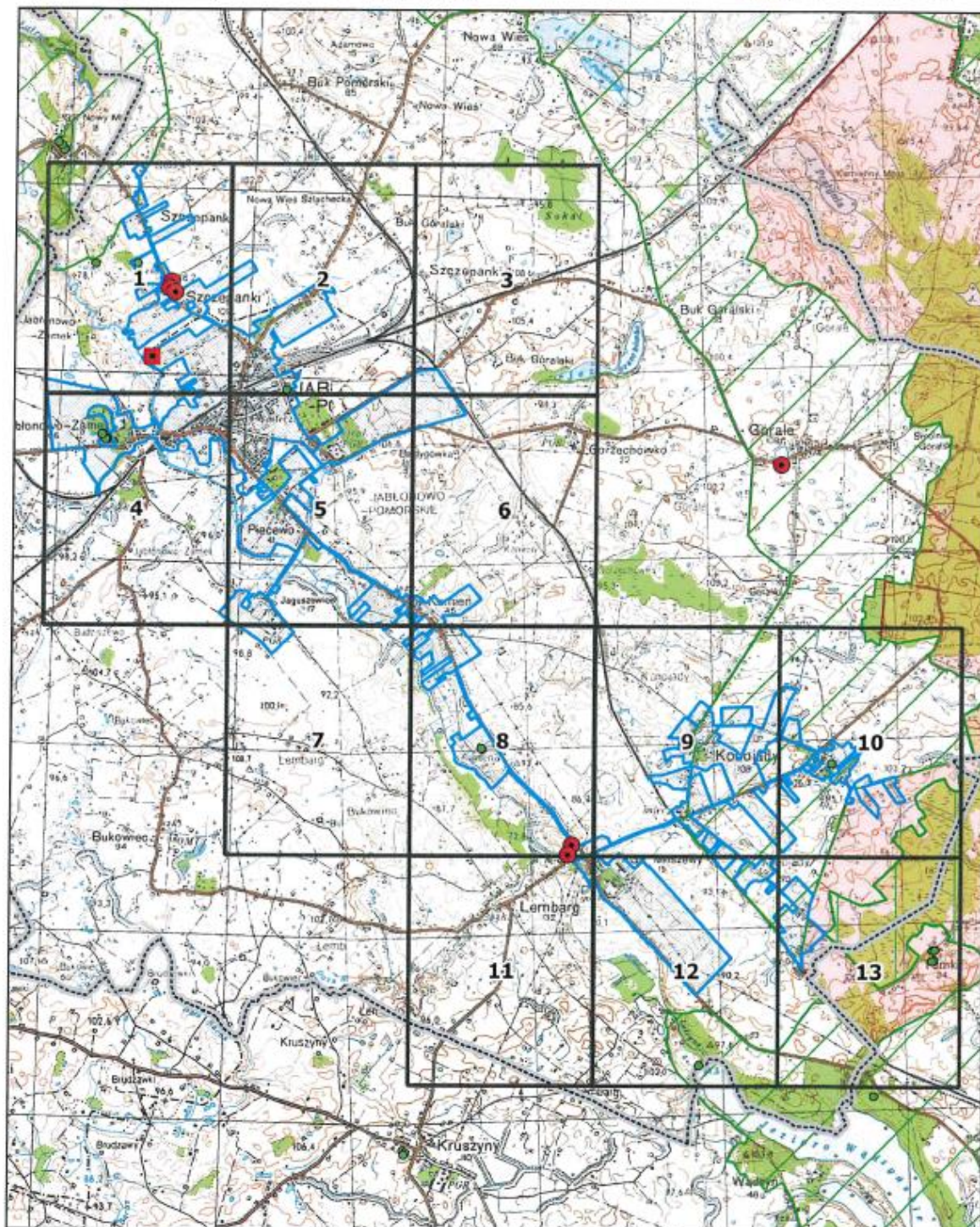
Obszar i granice aglomeracji Jabłonowo Pomorskie

Podział na arkusze



0 1 2 km

- | | | |
|---|------------------------------|--------------------------------|
| Oczyszczalnia ścieków | Granica i obszar aglomeracji | Obszary Chronionego Krajobrazu |
| Ujęcie wody ze strefą bezpośredniej ochrony | Granica Gminy | Obszary Specjalnej Ochrony |
| Pomniki Przyrody | Parki Krajobrazowe | Specjalne Obszary Ochrony |



UZASADNIENIE

1. Przedmiot regulacji i podstawy prawne

Zgodnie z art. 565 ust. 2 ustawy z dnia 20 lipca 2017 r. Prawo wodne (t.j. Dz. U. z 2020 poz. 310 z późn. zm.), zwanego dalej „Prawem wodnym”, dotychczasowe akty prawa miejscowego wydane na podstawie art. 43 ust. 2a ustawy z dnia 18 lipca 2001 r. - Prawo wodne (t.j. Dz.U. z 2017 r. poz. 1121) zachowują moc nie dłużej niż do dnia 31 grudnia 2020 r. i mogą być zmieniane. Wynika z tego iż uchwała nr V/114/15 Sejmiku Województwa Kujawsko-Pomorskiego z dnia 30 marca 2015 r. w sprawie wyznaczenia aglomeracji Jabłonowo Pomorskie (Dz. Urz. Woj. Kujaw z 2015 r. poz.1262) zachowuje moc nie dłużej niż do dnia 31 grudnia 2020 r. i może być zmieniona.

W związku z wejściem w życie ustawy z dnia 20 lipca 2017 r. Prawo wodne (t.j. Dz. U. z 2020 poz. 310z późn. zm.) kompetencje w zakresie wyznaczania, zmiany lub likwidacji obszarów i granic aglomeracji przejęły samorządy gminne.

W myśl art. 87 ust. 1, 2 i 3 ww. ustawy, wyznaczanie aglomeracji następuje w drodze uchwały rady gminy będącej aktem prawa miejscowego.

2. Konsultacje wymagane przepisami prawa

Na podstawie art. 87 ust. 1 i 4 ustawy z dnia 20 lipca 2017 r. Prawo wodne (t.j. Dz. U. z 2020 poz. 310 z późn. zm.) oraz art. 18 ust. 2 pkt 15 ustawy z dnia 8 marca 1990 r. o samorządzie gminnym (t.j. Dz. U. z 2020 poz. 713) gminy zainteresowane wyznaczaniem aglomeracji przygotowują projekt uchwały wyznaczającej aglomerację, który podlega uzgodnieniu przez wójta, burmistrza lub prezydenta miasta z Państwowym Gospodarstwem Wodnym Wody Polskie, a w zakresie obszarów objętych przynajmniej jedną formą ochrony z właściwym Regionalnym Dyrektorem Ochrony Środowiska.

Wystąpiono do Państwowego Gospodarstwa Wodnego Wody Polskie, Dyrektora Zarządu Zlewni Wód Polskich w Tczewie z wnioskiem o uzgodnienie projektu uchwały wyznaczenia obszaru i granicy aglomeracji Jabłonowo Pomorskie.

Wystąpiono do Regionalnego Dyrektora Ochrony Środowiska w Bydgoszczy z wnioskiem o uzgodnienie projektu uchwały wyznaczenia obszaru i granicy aglomeracji Jabłonowo Pomorskie.

3. Uzasadnienie merytoryczne

Aglomerację Jabłonowo Pomorskie tworzy 8 miejscowości: Jabłonowo Pomorskie, Jabłonowo – Zamek, Szczepanki, Piecewo, Jaguszewice, Kamień, Konojady, Mieszewy, która posiada system kanalizacyjny odprowadzający ścieki do oczyszczalni ścieków znajdującej się w miejscowości Jabłonowo Pomorskie.

W nadchodzących latach nie planuje się rozbudowy istniejącej sieci kanalizacyjnej na terenie aglomeracji.

Obecnie na terenie aglomeracji długość istniejącej grawitacyjnej sieci kanalizacji sanitarnej wynosi 21,9 km, natomiast długość kanalizacji tłocznej to 21,1 km.

Do istniejącej sieci kanalizacyjnej trafiają ścieki przemysłowe odpowiadające ładunkowi 2811 RLM. W najbliższych latach nie planuje się podłączenia nowych zakładów przemysłowych do istniejącej sieci kanalizacji.

Na terenie aglomeracji zlokalizowanych jest około 100 zarejestrowanych miejsc noclegowych (osób czasowo przebywających na terenie aglomeracji).

Przepustowość maksymalna istniejącej oczyszczalni ścieków wynosi 2000 m³/d. Przewidywane średnie obciążenie oczyszczalni, z terenu aglomeracji wyniesie: 760 m³/d.

Liczba mieszkańców korzystających z istniejącej sieci kanalizacyjnej wynosi 5951, liczba osób czasowo przebywających korzystających z sieci kanalizacyjnej wynosi 100. Równoważna Liczba Mieszkańców wynikająca z dobowego ładunku ścieków istniejących wyniesie 2811. Na terenie aglomeracji zlokalizowanych jest 56 zbiorników bezodpływowych, skąd ścieki wozami asenizacyjnymi trafiają na oczyszczalnię. Liczba mieszkańców korzystających z indywidualnych systemów oczyszczania ścieków wynosi 160. Planowana łączna Równoważna Liczba Mieszkańców w aglomeracji wyniesie 9022 RLM.

Podstawę wyznaczenia obszaru i granic aglomeracji Jabłonowo Pomorskie stanowiły miejscowe plany zagospodarowania przestrzennego, studium uwarunkowań kierunków zagospodarowania przestrzennego, materiały i informacje Urzędu Miasta i Gminy Jabłonowo Pomorskie oraz materiały przekazane przez Zakład Wodociągów i Kanalizacji w Jabłonie Pomorskim.

Na terenie aglomeracji Jabłonowo Pomorskie nie występują strefy ochrony pośredniej ujęć wód.

Na obszarze aglomeracji nie został dotąd ustanowiony żaden obszar ochronny zbiorników wód śródlądowych.

Wszystkie wymienione w uchwale nazwy miejscowości są zgodne z Wykazem urzędowych nazw miejscowości.

Obszar i przebieg granic przedmiotowej aglomeracji określono na mapie w skali 1:10 000, która stanowi załącznik do przedmiotowej uchwały. Zgodnie z rozporządzeniem Ministra Gospodarki Morskiej i Żeglugi Śródlądowej z dnia 27 lipca 2018 r. w sprawie sposobu wyznaczania obszarów i granic aglomeracji (Dz. U. poz. 1586), granica aglomeracji przebiega wzdłuż zewnętrznych działek ewidencyjnych - zabudowanych albo przeznaczonych pod zabudowę, skanalizowanych albo przewidzianych do skanalizowania.

Uchwała nie narusza obowiązków gminy w zakresie odprowadzania i oczyszczania ścieków komunalnych wynikających z przepisów o samorządzie gminnym.

Sporządziła projekt uchwały

Inspektor Anita Wolfram