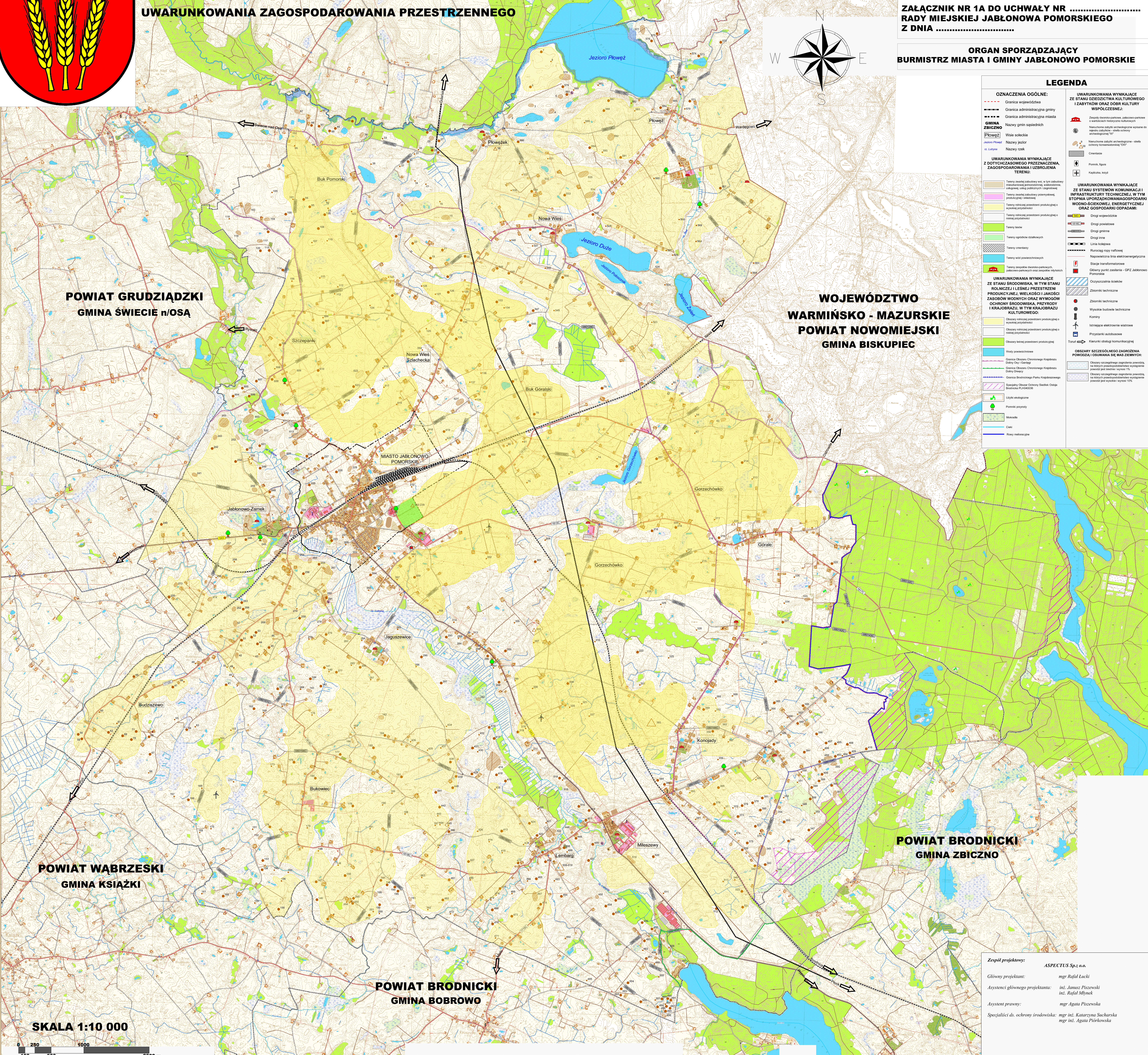


ZMIANA STUDIUM UWARUNKOWAŃ I KIERUNKÓW ZAGOSPODAROWANIA PRZESTRZENNEGO MIASTA I GMINY JABŁONOWO POMORSKIE

UWARUNKOWANIA ZAGOSPODAROWANIA PRZESTRZENNEGO

ZALĄCZNIK NR 1A DO UCHWAŁY NR
RADY MIEJSKIEJ JABŁONOWA POMORSKIEGO
Z DNIA

ORGAN SPORZĄDZAJĄCY
BURMISTRZ MIASTA I GMINY JABŁONOWO POMORSKIE



LEGENDA

OZNACZENIA OGÓLNE:	UWARUNKOWANIA WYNIKAJĄCE ZE STANU DZIEDZICTWA KULTUROWEGO I ZABYTOKÓW ORAZ DOBR KULTURY WSPÓŁCZESNEJ:
--- Granica województwa	🏛️ Zespoły starożytności, pałacowo-parkowe o znaczeniu historyczno-kulturowym
--- Granica administracyjna gminy	🏰 Niewłaśczone zabytki architektoniczne wpisane do rejestru zabytków - stela ochrony archeologicznej "T"
--- Granica administracyjna miasta	🏰 Niewłaśczone zabytki architektoniczne - stela ochrony konserwacyjnej "OK"
GMINA ZBICZNO	🏠 Cmentarze
🏠 Wsie sołeckie	🏠 Pomnik, Słup
🏠 Jezioro Płocze	🏠 Kąpielisko, kąpiel
🏠 Nazwy jezior	UWARUNKOWANIA WYNIKAJĄCE ZE STANU SYSTEMÓW KOMUNIKACJI I INFRASTRUKTURY TECHNICZNEJ, W TYM STOPNIA UPOZDOKONANEGO ZAGOSPODAROWANIA WODNO-ŚCIEKOWEJ, ENERGETYCZNEJ ORAZ GOSPODARSTWA ODPADAMI:
🏠 Nazwy rzek	🚗 Drogi wojewódzkie
UWARUNKOWANIA WYNIKAJĄCE Z DOTYCZĄCEGO PRZEZNACZENIA, ZAGOSPODAROWANIA I UZBROJENIA TERENU:	🚗 Drogi powiatowe
🏠 Tereny zabudowy ogólnoużytkowej (w tym zabudowa mieszkaniowa jednorodzinna, wielorodzinna, usługowa, usług publicznych i gospodarcza)	🚗 Drogi gminne
🏠 Tereny zabudowy przemysłowej, produkcyjnej i usługowej	🚗 Drogi linie
🏠 Tereny zabudowy przemysłowej o wysokiej przepływności	🚗 Linia kolejowa
🏠 Tereny zabudowy przemysłowej o niskiej przepływności	🚗 Rurociąg ropy naftowej
🏠 Tereny ogólnokształcących	⚡ Napowietrzna linia elektroenergetyczna
🏠 Tereny oświaty	🏠 Stacje transformatorowe
🏠 Tereny wód powierzchniowych	🏠 Obiekty parali: zastawia - GPZ Jabłonowo Pomorskie
🏠 Tereny zabudowy obiektów parkowych, pałacowo-parkowych oraz zespołów rezydencji	🏠 Oczyszczalnia ściekowa
UWARUNKOWANIA WYNIKAJĄCE ZE STANU ŚRODOWISKA, W TYM STANU ROLNICZEJ I LEŚNEJ PRZESTRZENI PRODUKCYJNEJ, WIELKOŚCI I JAKOŚCI ZASOBÓW WODNYCH ORAZ WYMAGÓW OCHRONY ŚRODOWISKA, PRZYRODY I KRAJOWIZNY, W TYM KRAJOWIZNY KULTUROWEJ:	🏠 Złomisk techniczne
🏠 Obszary zabudowy przemysłowej o wysokiej przepływności	🏠 Wykopy budowlane techniczne
🏠 Obszary zabudowy przemysłowej o niskiej przepływności	🏠 Kominy
🏠 Obszary zabudowy przemysłowej	🏠 Instalacje elektroenergetyczne
🏠 Wody powierzchniowe	🏠 Przystanki autobusowe
🏠 Granice Obszarów Chronionego Krajobrazu (Obszar Śródmiejski)	🏠 Kierunki obsługi komunikacyjnej
🏠 Granice Obszarów Chronionego Krajobrazu (Obszar Wiejski)	Obszary szczególnego zagrożenia powodzią i osuwania się mas ziemnych:
🏠 Granice Obszarów Chronionego Krajobrazu (Obszar Wiejski)	🏠 Obszary szczególnego zagrożenia powodzią, na których przedsięwzięcia wymagane powodzią jest wycofanie i wycofanie 1%
🏠 Granice Środkowego Parku Krajobrazowego	🏠 Obszary szczególnego zagrożenia powodzią, na których przedsięwzięcia wymagane powodzią jest wycofanie i wycofanie 10%
🏠 Specjalny Obszar Ochrony Środowiska (Obszar Brodnicki PL104002)	
🏠 Użytki ekologiczne	
🏠 Pomniki przyrody	
🏠 Mięszki	
🏠 Caki	
🏠 Ropy melioracyjne	

POWIAT GRUDZIĄDZKI
GMINA ŚWIECIE n/OSĄ

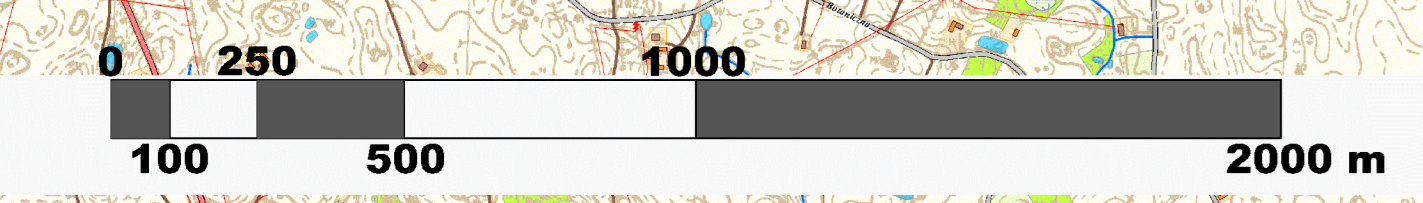
WOJEWÓDZTWO
WARMIŃSKO - MAZURSKIE
POWIAT NOWOMIEJSKI
GMINA BISKUPIEC

POWIAT BRODNICKI
GMINA ZBICZNO

POWIAT WĄBRZESKI
GMINA KSIAŻKI

POWIAT BRODNICKI
GMINA BOBROWO

SKALA 1:10 000



Zespół projektowy: ASPECTUS Sp. z o.o.
Główny projektant: mgr Rafał Łucki
Asystent głównego projektanta: inż. Janusz Piszczewski, inż. Rafał Młyniek
Asystent prawny: mgr Agata Piszczewska
Specjaliści ds. ochrony środowiska: mgr inż. Katarzyna Sucharska, mgr inż. Agnieszka Piórkowska